

|          |                 |                      |
|----------|-----------------|----------------------|
| B.311.01 | CHODBA          | 5,86 m <sup>2</sup>  |
| B.311.02 | KOUPELNA        | 5,35 m <sup>2</sup>  |
| B.311.03 | OBYTNÁ MÍSTNOST | 23,60 m <sup>2</sup> |

SVISLÉ KONSTRUKCE 1,30 m<sup>2</sup>

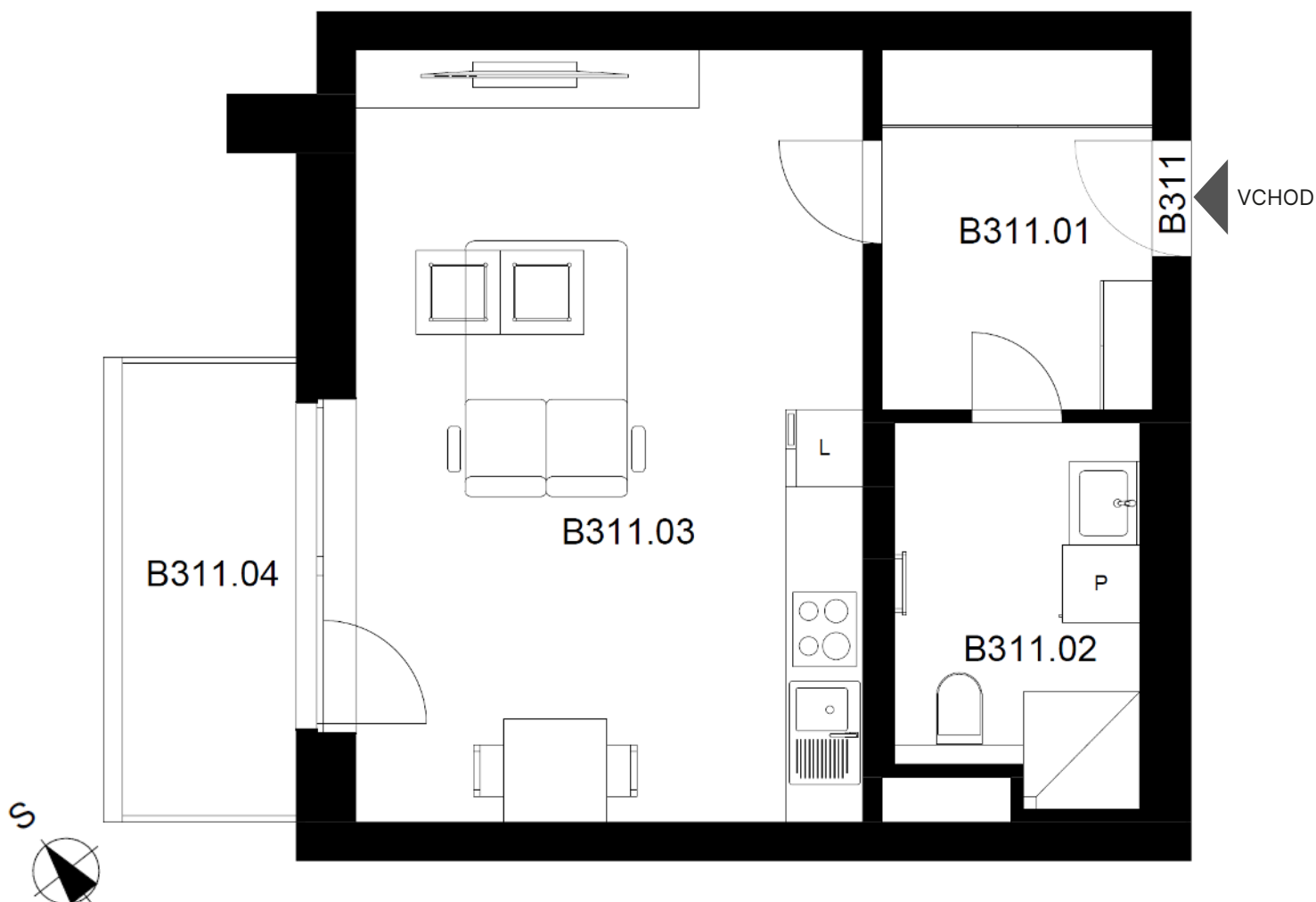
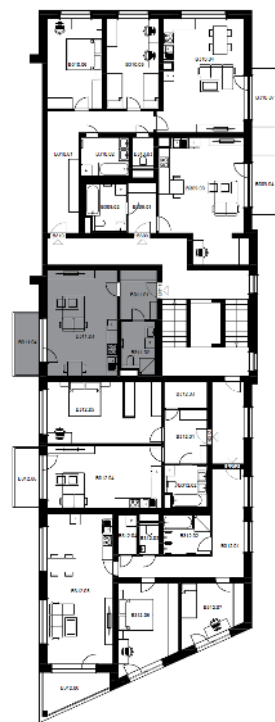
PODLAHOVÁ PLOCHA 36,11 m<sup>2</sup>

|           |        |                     |
|-----------|--------|---------------------|
| B.311.04  | BALKON | 4,87 m <sup>2</sup> |
| S-B.01.11 | SKLEP  | 1,64 m <sup>2</sup> |

CELKOVÁ PLOCHA 42,62 m<sup>2</sup>

UMÍSTĚNÍ  
BYTU NA  
PODLAŽÍ

BB.311



PODLAHOVÁ PLOCHA

36,11 m<sup>2</sup>

KONTAKT tel. +420 603 436 499

www.napruhonu.cz

Podlahová plocha ve smyslu nařízení vlády č.366/2013 Sb. tedy půdorysná plocha všech místností jednotky včetně půdorysné plochy všech svislých nosných a nenosných konstrukcí uvnitř jednotky.

Poznámka: Plochy jednotlivých místností jsou pouze orientační. Vyobrazené zařízení v plánech bytů (nábytek, kuch. linka apod.) není součástí dodávky. Přesné parametry jsou specifikovány ve smlouvě. Developer si vyhrazuje právo na drobné úpravy.