

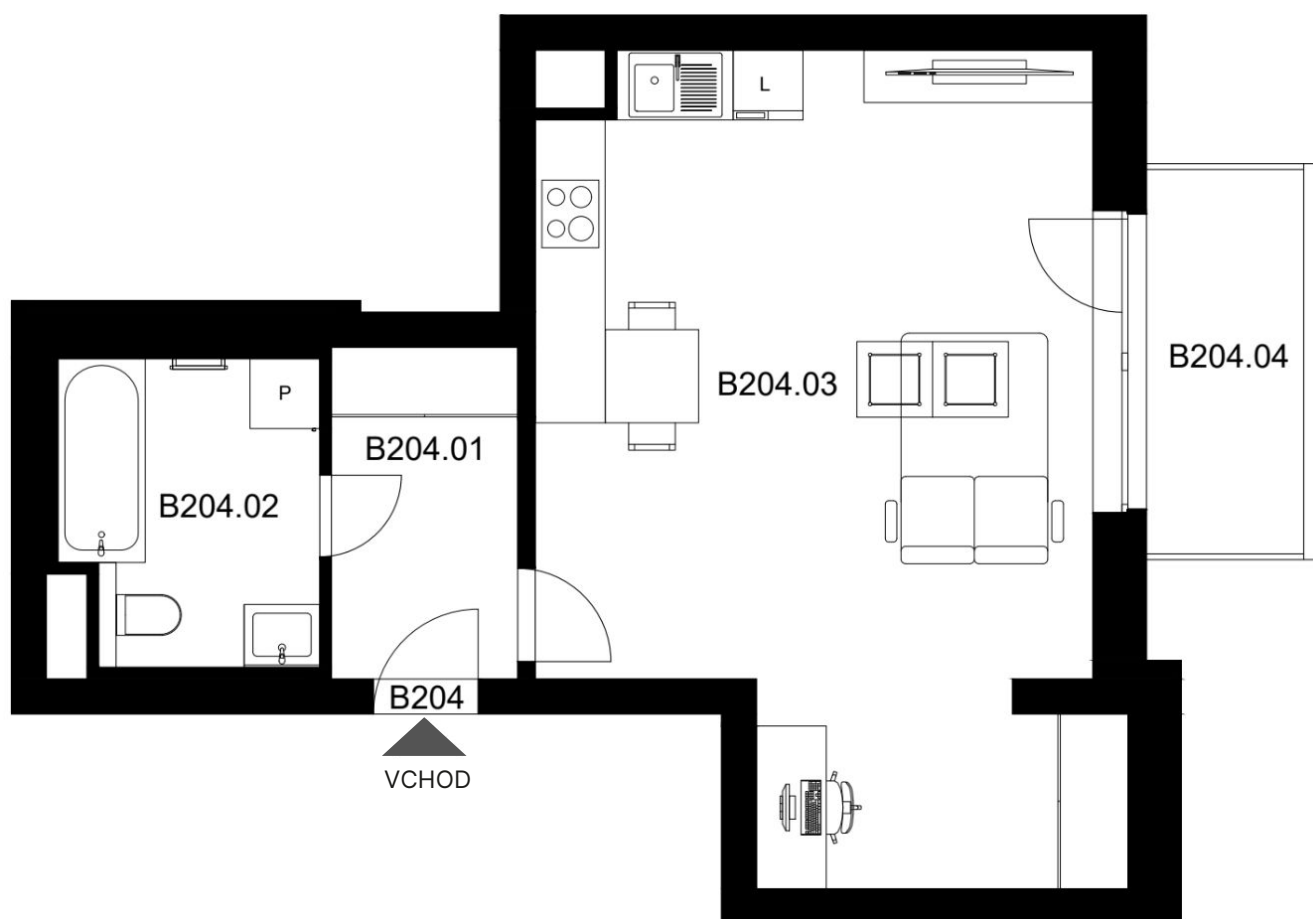
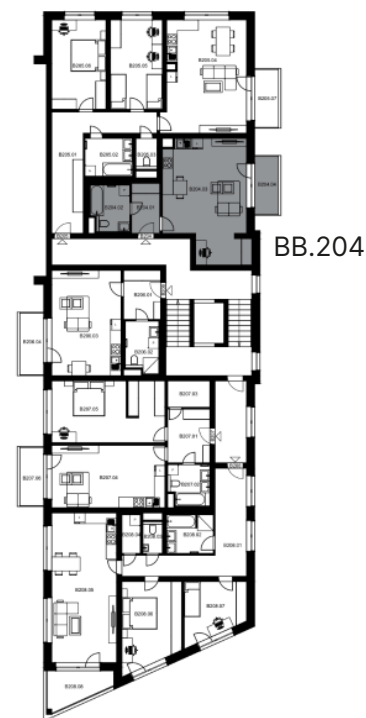
B.204.01	CHODBA	4,56 m <sup>2</sup>
B.204.02	KOUPELNA	5,65 m <sup>2</sup>
B.204.03	OBYTNÁ MÍSTNOST	30,95 m <sup>2</sup>
	SVISLÉ KONSTRUKCE	0,62 m <sup>2</sup>

PODLAHOVÁ PLOCHA 41,78 m<sup>2</sup>

B.204.04	BALKON	4,59 m <sup>2</sup>
S-B.01.03	SKLEP	1,83 m <sup>2</sup>

CELKOVÁ PLOCHA 48,20 m<sup>2</sup>

UMÍSTĚNÍ  
BYTU NA  
PODLAŽÍ



**PODLAHOVÁ PLOCHA**

**41,78 m<sup>2</sup>**

KONTAKT tel. +420 603 436 499

[www.napruhonu.cz](http://www.napruhonu.cz)

Podlahová plocha ve smyslu nařízení vlády č.366/2013 Sb. tedy půdorysná plocha všech místností jednotky včetně půdorysné plochy všech svislých nosných a nenosných konstrukcí uvnitř jednotky.

Poznámka: Plochy jednotlivých místností jsou pouze orientační. Vyobrazené zařízení v plánech bytů (nábytek, kuch. linka apod.) není součástí dodávky. Přesné parametry jsou specifikovány ve smlouvě. Developer si vyhrazuje právo na drobné úpravy.